



ONDERZOEKSRaad
VOOR VEILIGHEID

Risico's hennepkwekerijen

Risico's van een hennepkwekerij in een woning voor omwonenden en (latere) bewoners:



brand



instortingsgevaar



aantasting van de gezondheid



Nederland telt naar schatting tussen de **10.000 en 30.000** bedrijfsmatige hennepkwekerijen



Per dag worden gemiddeld **17 kwekerijen ontruimd** (bijna 6.000 per jaar)



Per jaar ten minste **65 woningbranden** waarbij een hennepkwekerij wordt aangetroffen

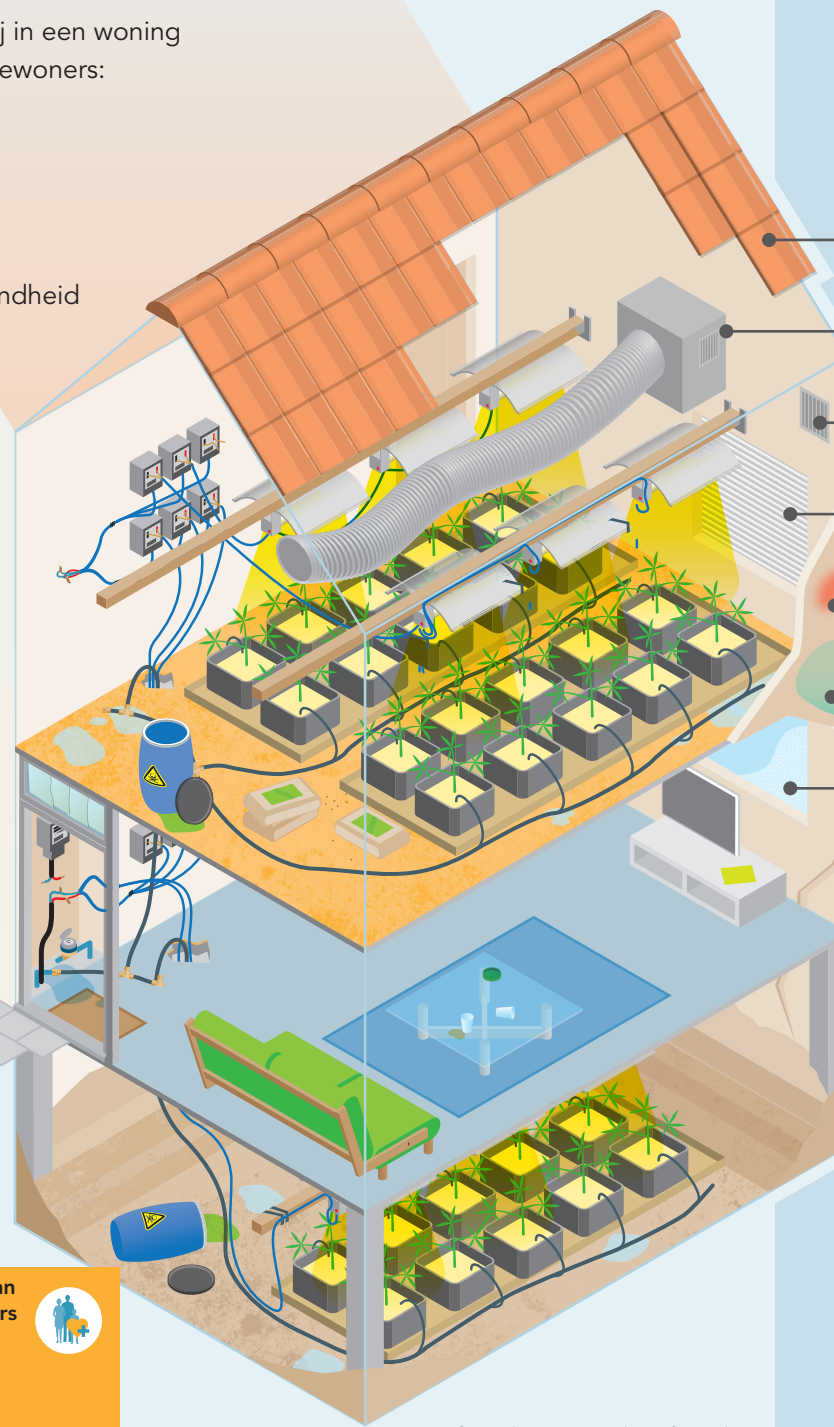
Brand
Door overbelasting en/of kortsluiting, vanwege:

- aangebrachte verlichting en ventilatie
- manipulatie gas- / elektriciteitsaansluiting

Lekkage en/of watervervuiling
Door manipulatie van de wateraansluiting

Instabiliteit (instorting)
Door het uitgraven van de kruipruimte

Aantasting van de gezondheid van omwonenden en (latere) bewoners
Door vervuiling van leidingwater, CO₂, koolmonoxide, elektrocutie, schimmelvorming en pesticiden



Signalen die kunnen duiden op een hennepkwekerij:

- Een onbesneeuwd dak bij sneeuwval
- Voortdurend zoemend, piepend of brommend geluid
- Roosters op opmerkelijke plaatsen; aan de gevel of het dak
- Afgeplakte ramen en deuren (folie)
- Warmteafgifte (warme muren, vloeren en plafonds)
- Wateroverlast of vochtproblemen
- Voortdurend condens op de ramen
- Woning maakt een verlaten indruk
- Er is zelden of maar kort op vaste tijdstippen iemand aanwezig
- Bouw- en sjuwactiviteiten op vreemde tijdstippen



- Meld onveilige situaties bij:**
- Netbeheerder
 - Eigenaar woning
 - Overlastmeldpunt gemeente
 - Meld Misdaad Anoniem
 - Politie